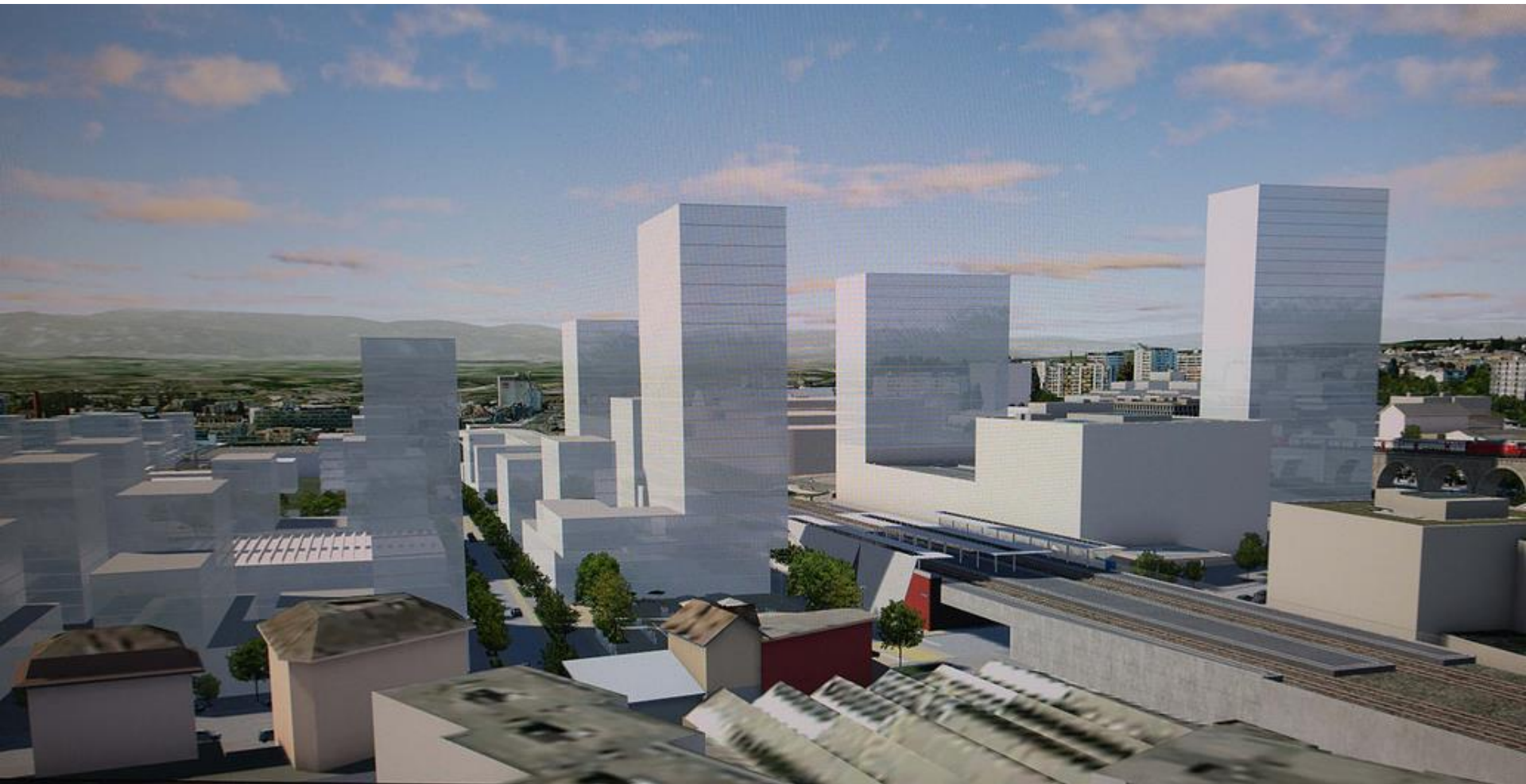




Point de vue_ Prilly business parc_, Flumeaux-rte Renens

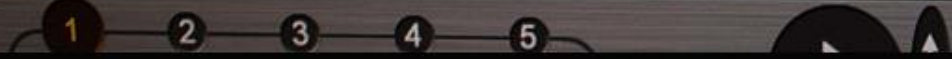


Coordonnées nationales MN03 X: 173982.79 m. Y: 533275.15 m.

Cadastre Service Urbanisme

MNS/MNT

swis



Point_de_vue_tour_ch_de_la_Gravière_ch_de_Malley



Point de vue- locatifs av. de Florissant

Dates représentatives:
5 août / 5 février



Point de vue- ch. Renens, nouveaux immeubles



Point_de_vue_carrefour_av._Morges-rue_de_Genève_haut_immeubles

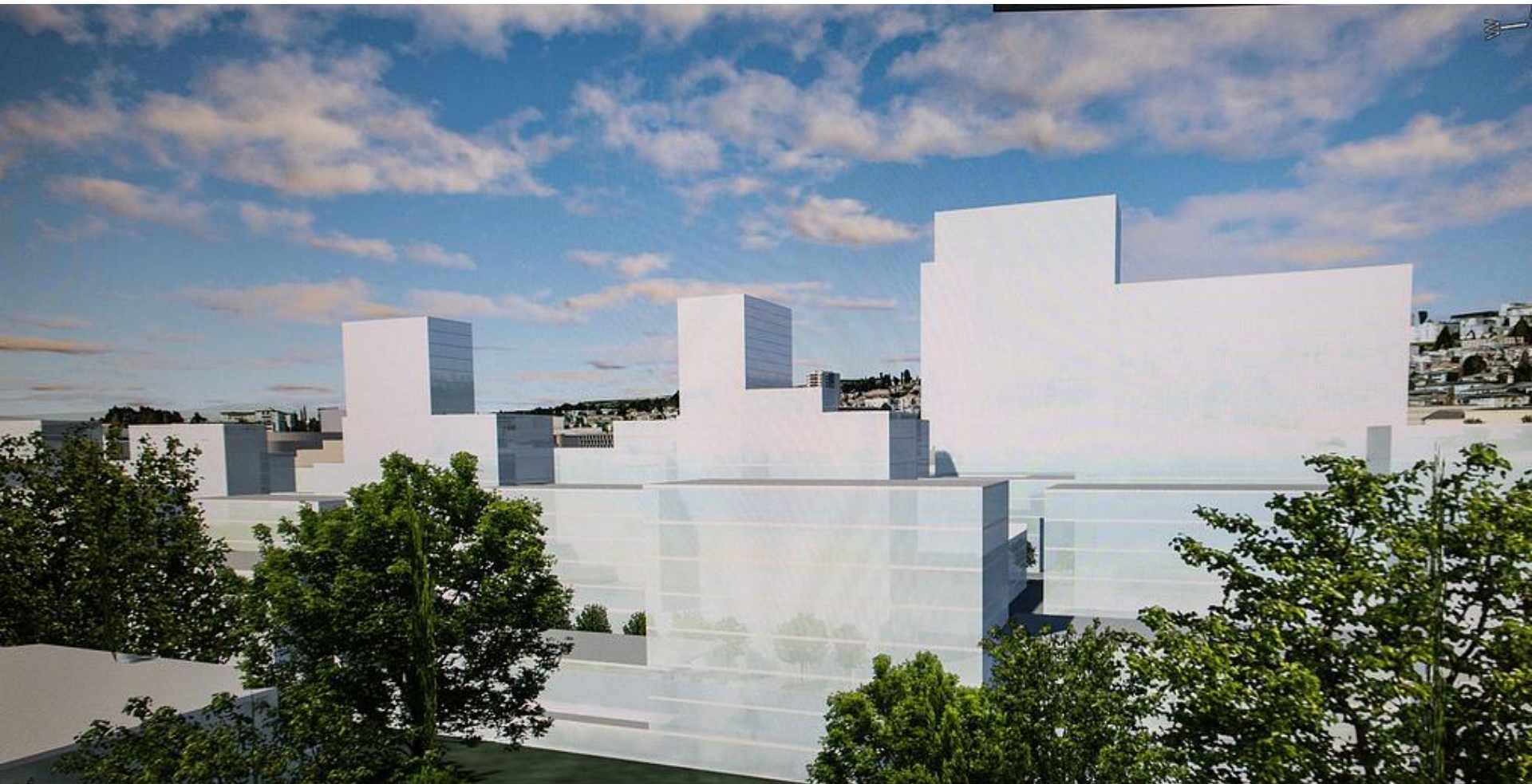


Point de vue- bas av. Flumeaux-business parc Prilly

été / hiver 10h / 13h / 16h / 19h



Point de vue- bas de l'av. de Morges



Coordonnées nationales MN03 X: 173927.74 m. Y: 533006.85 m.

Cadastre Service Urbanisme

MNS/MNT

swisstopo

Global

- 1
- 2
- 3
- 4
- 5



Existant

Galicien V1

Galicien V2

Prilly - Malley

Point de vue- locatifs Longemalle Est



Point de vue- Mont-Goulin